



# AUTOCENTRANTI GUIDA SEMPLICE

## 4+4 GRIFFE - SINGLE GUIDE CHUCKS

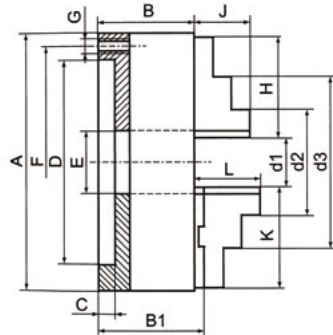
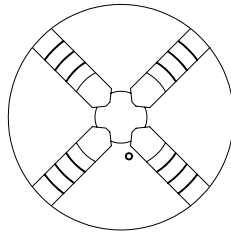


### MANDRINI AUTOCENTRANTI GUIDA SEMPLICE 4+4 GRIFFE

#### 4+4 JAW CHUCKS



## ART. 302



- CORPO IN GHISA
- COMANDO MANUALE
- ATTACCO A FLANGIA DIN 6350

#### ACCESSORI STANDARD:

- 1 SERIE GRIFFE DIRITTE
- 1 SERIE GRIFFE ROVESCE
- 1 CHIAVE
- 1 SERIE VITI FISSAGGIO

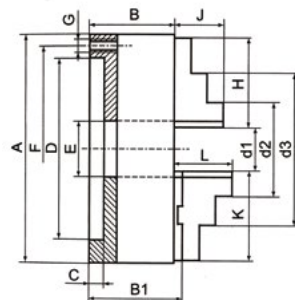
#### ART. 302 • VERSIONE 4+4

CODICE	A MM	B	B1	C	D-H7	E	F	G	H	J	K	L	PESO KG MAX	€
HOL30200125	125	56	60,8	4	95	32	108	3xM8	51	20	56	40	4,8	430,00
HOL30200160	160	64,5	69,3	4	125	42	140	6xM10	70	32	67	43	8,5	520,00
HOL30200200	200	75	79,8	4	160	55	176	6xM10	85	29	80	45	16	600,00
HOL30200250	250	85	88,8	5	200	76	224	6xM12	105	34	95	53	26	850,00
HOL30200315	315	94	99,1	5	260	103	286	6xM16	125	43	110	57	43	1.200,00
HOL30200400	400	105	113,8	5	330	136	362	6xM16	145	55	127	67	80	2.300,00
HOL30200500	500	120	130,8	5	420	190	458	6xM16	180	60	131	79	125	5.900,00
HOL30200630	630	135	146,3	7	545	252	586	6xM16	225	70	131	87	220	10.900,00

### MANDRINI AUTOCENTRANTI A 2 GRIFFE

#### 2 JAW CHUCKS

## ART. 298



- CORPO IN GHISA
- PER SERRAGGIO PEZZI IRREGOLARI
- ATTACCO A FLANGIA DIN 6350
- GUIDA SEMPLICE

#### ACCESSORI STANDARD:

- 1 SERIE BLOCCHETTI DOLCI
- 1 CHIAVE
- 1 SERIE VITI FISSAGGIO

CODICE	A	B	B1	C	D-H7	E	F	G	L	PESO KG	€
HOL29800160	160	64,5	69,3	4	125	42	140	6xM10	43	10	750,00
HOL29800200	200	75	79,8	4	160	55	176	6xM10	45	16	850,00
HOL29800250	250	85	88,5	5	200	76	224	6xM12	53	26	990,00
HOL29800315	315	94	99,1	5	260	103	286	6xM16	57	43	1.400,00
HOL29800400	400	105	108	5	330	136	362	6xM16	67	85	2.750,00