

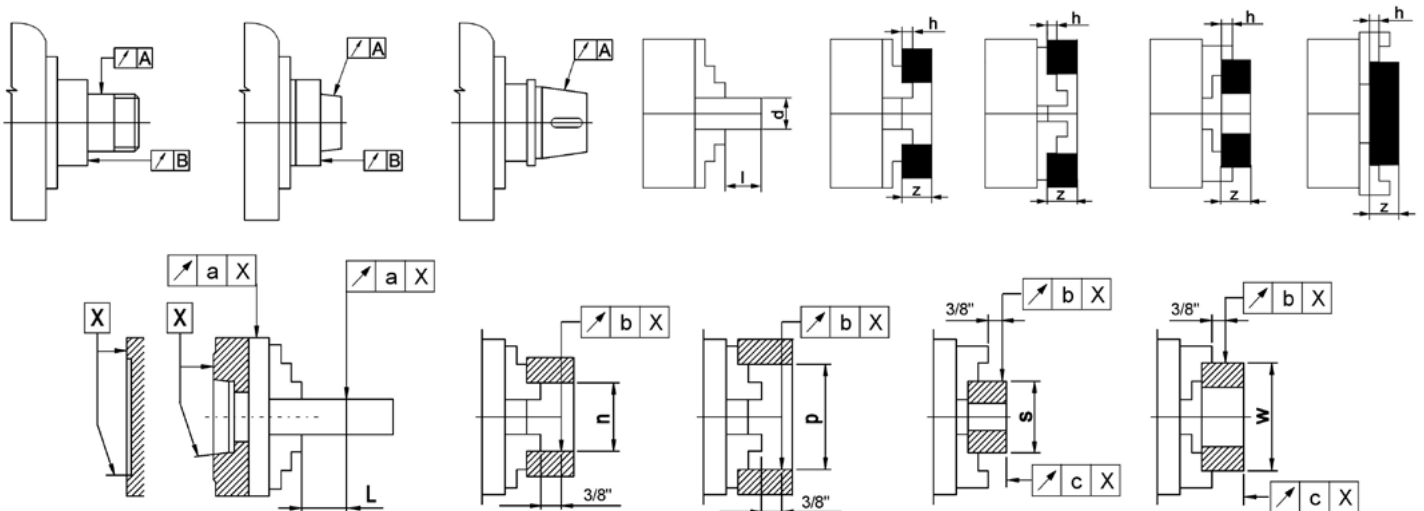


## PARAMETRI OPERATIVI DI SICUREZZA

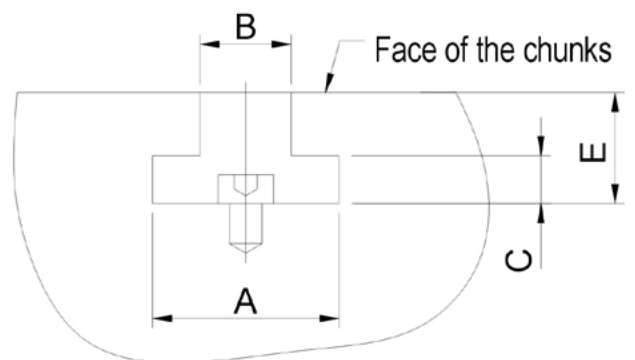
Diametro piattaforma	Runout naso macchina
80-400	0.03
500-630	0.05
800-1250	0.10

Diametro piattaforma	80-250	315-500	630-1250
l	1.2 x d	1.5 x d	1 x d
z	4 x h	4 x h	4 x h

Diametro piattaforma	80	100	125	160	200	250	315	400	500	630	800	1000	1250
L	40	40	60	60	80	80	120	120	160	160	160	160	160
Radial a	0.02	0.02	0.03	0.03	0.04	0.04	0.05	0.06	0.10	0.10	0.15	0.20	0.20
Radial b	0.03	0.03	0.04	0.04	0.05	0.05	0.06	0.07	0.10	0.10	0.15	0.20	0.20
Axial Runout c	0.02	0.02	0.03	0.03	0.04	0.04	0.04	0.04	0.05	0.05	0.06	0.10	0.10



Diametro piattaforma	A	B	C	E	Lunghezza cava a T
500	23	14	10	21	115
630	32	18	13	26	130
800	32	18	13	26	180
1000	32	18	13	26	230
1250	32	18	13	26	280



## COPPIA CONSENTITA RACCOMANDATA

Diametro piattaforma	80	100	125	160	200	250	315	400	500	630	800	1000	1250
Forza serraggio	daN 1000	daN 1700	daN 2400	daN 3100	daN 3700	daN 4600	daN 5500	daN 6500	daN 7200	daN 8000	daN 9000	daN 10000	daN 11000
Max. RPM	6000	5200	4800	4500	4000	3500	2800	2000	1200	1000	450	200	100
Bilanciatura gcm	11	16	23	32	45	63	90	140	300	640	-	-	-



## DATI TECNICI TECHNICAL DATA

### PIATTAFORME 4 GRIFFE INDIPENDENTI ART. 312K

#### 4 -JAW INDEPENDENT CHUCKS

$\emptyset$	Coppia consentita al pignone Nm	N° giri ghisa RPM	Forza serraggio kgm	Precisione ghisa	Portata con supporto kg
200	160	1800	3700	0,06	600
250	180	1500	4600	0,06	1000
315	200	1200	5500	0,08	1500
400	280	800	6500	0,09	3000
500	360	500	7200	0,15	4500
630	460	400	8000	0,15	6500
800	500	300	9000	0,20	8500
915	500	150	9000	0,20	9500
1000	500	150	9000	0,30	11500
1250	460	100	10000	0,30	13000

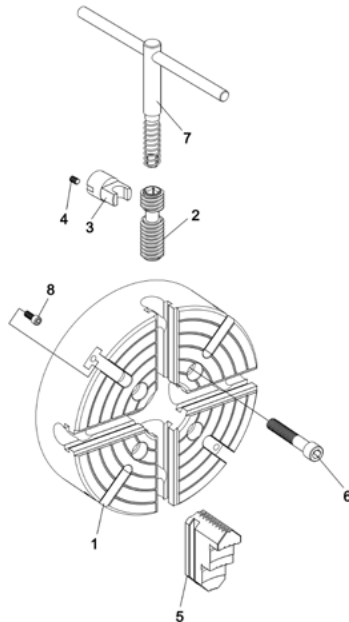
#### POSSIBILITA' DI SERRAGGIO TIGHTENING RANGE

MM	MINIMO	MASSIMO
200	10	200
250	10	250
315	15	315
400	20	400
500	45	500
630	50	630
800	50	800
915	120	915
1000	170	1000
1250	170	1250

## GRADO DI PRECISIONE (RUNOUT) PER PIATTAFORME ACCURACY RUNOUT FOR INDEPENDENT CHUCKS

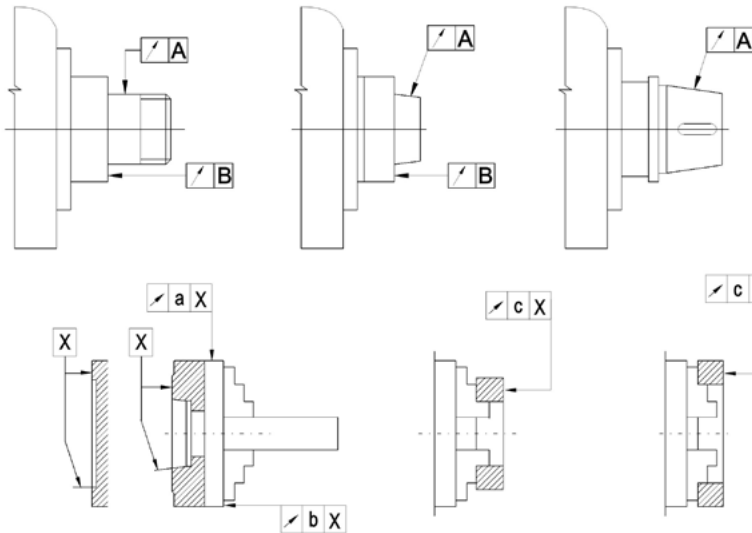
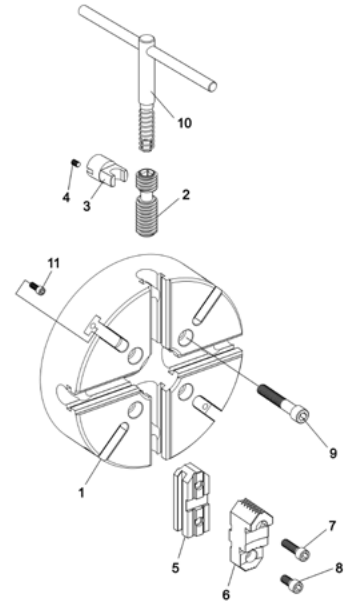
CON MORSETTI INTEGRALI

1. CORPO MANDRINO
2. MADREVITE
3. BLOCCO MADREVITE
4. SET DI VITI
5. GRIFFE INTEGRALI REV
6. VITI MONTAGGIO PIATTAFORMA
7. CHIAVE PIATTAFORMA
8. VITI PER CAVA A T



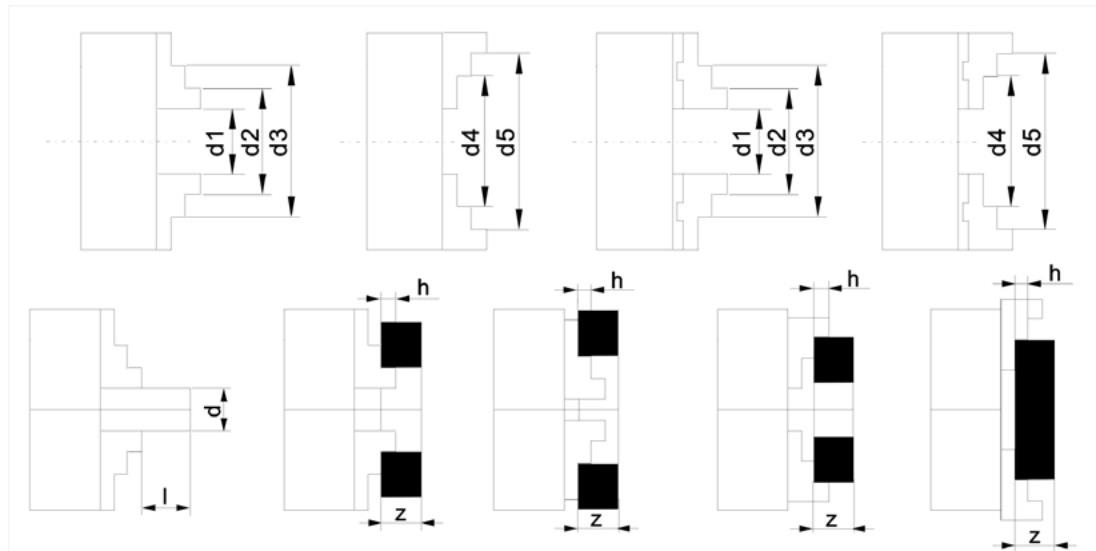
CON MORSETTI REVERSIBILI

1. CORPO MANDRINO
2. MADREVITE
3. BLOCCO MADREVITE
4. SET DI VITI
5. GRIFFE BASE
6. BLOCCHETTO DURO REV
7. 8. VITI MONTAGGIO BLOCCHETTI
9. VITI MONTAGGIO PIATTAFORMA
10. VITE PIATTAFORMA
11. VITI PER CAVA A T



MM	RUNOUT
80-160 mm	0.003 max
200-800 mm	0.005 max
1000-1250 mm	0.010 max

MM	80	100	125	160	200	250	315	400	500	630	800	1000	1250
<b>a radiale</b>	0.02	0.02	0.03	0.03	0.04	0.04	0.05	0.06	0.10	0.10	0.15	0.18	0.18
<b>b assiale</b>	0.015	0.015	0.02	0.02	0.025	0.025	0.03	0.03	0.05	0.05	0.06	0.08	0.10
<b>c integrale</b>	0.02	0.02	0.02	0.02	0.03	0.03	0.03	0.03	0.05	0.05	0.06	0.08	0.10
<b>c brt</b>	--	--	--	--	0.04	0.04	0.04	0.04	0.06	0.06	0.06	0.08	0.10
<b>d integrale</b>	0.02	0.02	0.02	0.02	0.03	0.03	0.03	0.03	0.05	0.05	0.06	0.08	0.10
<b>d brt</b>	--	--	--	--	0.04	0.04	0.04	0.04	0.06	0.06	0.06	0.08	0.10



## POSSIBILITÀ DI SERRAGGIO TIGHTENING RANGE

MM	D1		D2		D3 MAX		D4 MAX		D5 MAX	
	integrale	reversibile	integrale	reversibile	integrale	reversibile	integrale	reversibile	integrale	reversibile
80	4-39	--	25-55	--	50-80	--	24-59	--	48-80	--
100	5-40	--	35-70	--	63-98	--	33-72	--	60-100	--
125	7-50	--	45-88	--	80-120	--	40-88	--	77-125	--
160	8-73	--	50-115	--	90-145	--	50-119	--	90-160	--
200	10-87	10-96	73-150	52-138	128-200	117-200	64-145	80-135	119-200	145-200
250	10-120	10-112	73-185	58-160	143-250	135-240	63-180	90-171	133-250	168-250
315	15-146	15-139	68-195	68-192	150-275	158-285	103-235	105-225	183-315	195-315
400	20-204	20-200	88-270	70-250	180-365	178-360	126-308	131-292	218-400	239-400
500	45-265	20-302	118-338	118-375	235-455	220-478	164-384	138-397	280-500	241-500
630	50-365	50-454	142-457	122-526	270-585	220-630	186-502	144-525	315-630	226-630
800	50-484	50-623	142-576	132-705	295-729	230-800	210-645	290-700	365-800	395-800
1000	170-640	170-835	310-780	335-1000	500-970	--	330-800	--	525-1000	330-1000
1250	170-900	170-1212	310-1040	335-1250	500-1230	--	335-1050	--	530-1250	330-1250

## PARAMETRI DI SICUREZZA OPERATIVA

MM	80	100	125	160	200	250	315	400	500	630	800	1000	1250
l	1.2 x d	1.2 x d	1.2 x d	1.2 x d	1.2 x d	1.2 x d	1.5 x d	1.5 x d	1.5 x d	1 x d	1 x d	1 x d	1 x d
z	4 x h	4 x h	4 x h	4 x h	4 x h	4 x h	4 x h	4 x h	4 x h	4 x h	4 x h	4 x h	4 x h

## VELOCITÀ DI ROTAZIONE POSSIBILE MAX. RPM

MM	80	100	125	160	200	250	315	400	500	630	800	1000	1250
corpo ghisa	4000	4000	3500	3200	1800	1500	1200	800	500	400	300	--	--
corpo acciaio	---	---	---	---	---	---	---	1100	700	550	450	200	150

## PORTATA MAX. CARICO DEL PEZZO CON SUPPORTO IN KGS

MM	80	100	125	160	200	250	315	400	500	630	800	1000	1250
corpo ghisa	15	50	150	250	600	1000	1500	3000	4500	6500	8500	--	--
corpo acciaio	--	---	---	---	---	--	--	3900	5800	8500	11000	15000	17000

## COPPIA TORQUE RACCOMANDATA SU CHIAVE

MM	80	100	125	160	200	250	315	400	500	630	800	1000	1250
Nm	25	30	50	70	100	150	180	280	350	400	450	550	600