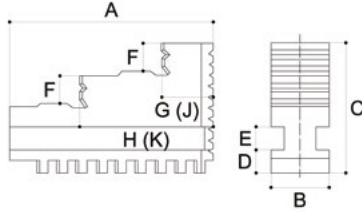
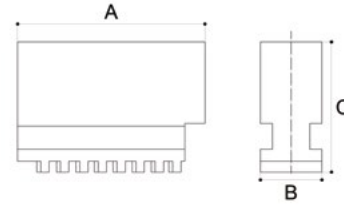


RICAMBI GRIFFE GUIDA SEMPLICE SINGLE GUIDE JAWS

GRIFFE DIRITTE/ROVESCE

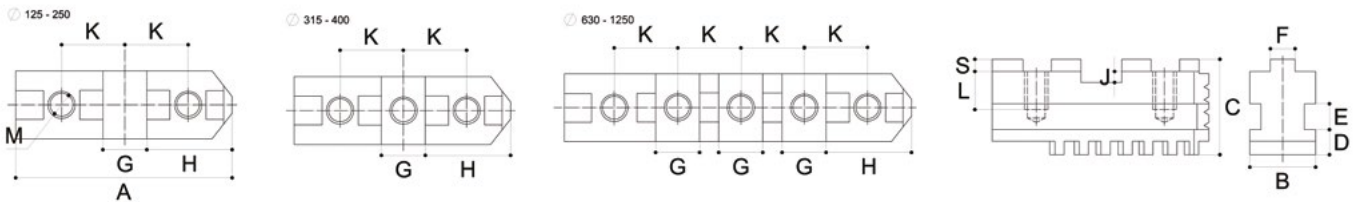


GRIFFE TENERE INTEGRALI



Ø	PASSO	A	B	C	D	E	F	G	H	J	K
80	4	32	11	28	6	6	6	9,5	21	9,5	21
100	6	42	15	32	6	6	7	11	27	12	27,5
125	7	51	20	40	8	8	8	13	33,5	13	33,5
160	8	70	20	53	8	8	10	19	45	22	47,5
200	8	85	25	54	9	10	12	23	57	23	57
250	9	105	28	63	11	12	14	28	69,5	28	69,5
315	10	125	32	73	12,7	12	18	34,5	83	34,5	83
400	12	145	36	92	15	14	22	36	99	36	99
500	14,2	180	40	100	16	14	26	50	119,5	50	119,5
630	14,2	225	50	110	16	14	28	66	149	66	149
800	15	225	50	110	16	14	28	66	149	66	149

GRIFFE BASE



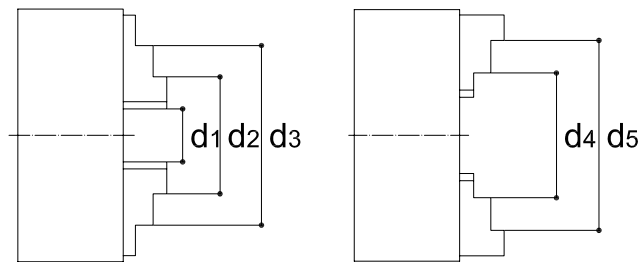
Ø	A	B	C	D	E	F -0,03	G +0,01	H	J	K	L	M	S
125	54	20	28	8	8	7,94	12,69	22,6	4	16	13,5	M8	3,2
160	65	20	29	8	8	7,94	12,69	28,6	4	19,05	14	M10	3,2
200	79	25	33	9	10	7,94	12,69	34,9	4	22,25	14	M10	3,2
250	92	28	36	11	12	12,7	19,04	39,7	4	27	16	M12	3,2
315	110	32	40	12,7	12	12,7	19,04	47,6	4	31,75	16	M12	3,2
400	130	36	49	15	14	12,7	19,04	57,1	7,2	38,1	22	M16	3,2
500	166	40	54	16	14	12,7	19,04	57,1	7,2	38,1	32,5	M20	3,2
630	210	50	54,5	16	14	12,7	19,04	57,1	7,2	38,1	32,5	M20	3,2
800	225	50	54,5	16	14	12,7	19,04	57,1	7,2	38,1	32,5	M20	3,2

AUTOCENTRANTI DOPPIA GUIDA DOUBLE GUIDE CHUCKS

Dimensioni	Coppia consentita al pignone Nm	N° giri ghisa RPM	Forza serraggio kgm	Precisione ghisa	Portata con supporto kg
160	90	2500	2200	0,04	100
200	110	2000	2500	0,06	170
250	130	1800	3200	0,06	350
315	140	1400	3800	0,07	700

AUTOCENTRANTI GUIDA SEMPLICE SINGLE GUIDE CHUCK

Dimensioni	Coppia consentita al pignone Nm	N° giri ghisa	N° giri acciaio	Forza serraggio kgm	Precisione ghisa	Precisione acciaio	Portata con supporto kg
80	35	5000	7000	1000	0,02	0,015	40
100	50	4500	6300	1700	0,02	0,015	60
125	75	4000	5500	2400	0,03	0,02	100
160	120	3600	4600	3100	0,03	0,02	150
200	160	3000	4000	3700	0,04	0,025	250
250	180	2500	3500	4600	0,04	0,025	500
315	200	2000	2800	5500	0,05	0,03	1000
400	280	1600	2000	6500	0,06	0,04	2500
500	360	1000	1300	7200	0,1	0,05	4000
630	460	800	1000	8000	0,1	0,06	6000



POSSIBILITÀ DI SERRAGGIO TIGHTENING RANGE

GRIFFE MONOBLOCCO						GRIFFE BASE + BLOCCHETTO TENERO					
Ø mm	D1	D2	D3	D4	D5	Ø mm	D1	D2	D3	D4	D5
80	2-27	22-46	45-69	25-50	48-71	80	-	-	-	-	-
100	3-33	25-56	56-87	32-62	62-93	100	-	-	-	-	-
125	3-50	34-74	72-115	39-83	80-125	125	3-50	34-76	75-118	52-96	95-125
160	3-64	42-100	94-154	50-107	98-160	160	3-64	42-97	88-146	62-121	115-160
200	4-90	52-135	120-202	60-145	130-200	200	4-90	50-130	105-190	72-156	133-200
250	5-118	62-174	145-256	77-188	160-250	250	5-118	58-165	125-235	86-197	160-250
315	10-131	78-200	172-299	90-215	190-315	315	10-131	65-182	145-265	103-226	190-315
400	10-180	85-252	210-380	103-272	230-400	400	10-180	72-228	165-329	127-294	230-400
500	20-235	120-335	245-476	140-357	276-500	500	20-235	120-410	200-485	110-400	190-500
630	30-335	160-465	352-630	180-487	345-630	630	30-335	140-590	210-665	120-570	200-630

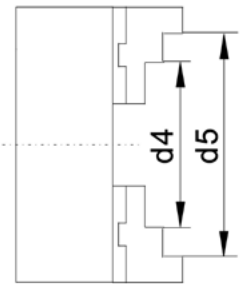
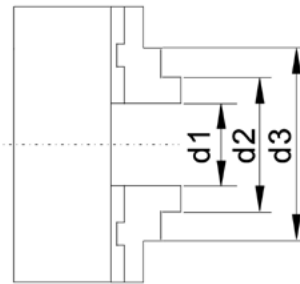
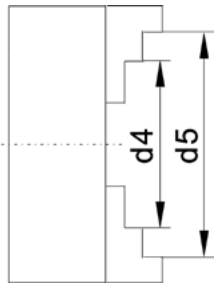
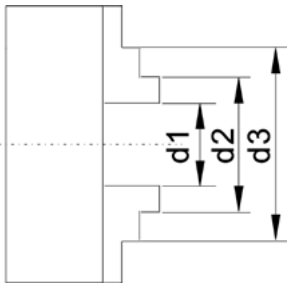
PASSAGGIO BARRA MAX. Ø REALIZZABILE

Ø mandrino	foro standard	max realizzabile
80	16	18
100	20	23
125	32	34
160	42	46
200	55	65
250	76	86
315	103	110
400	136	144
500	190	205
630	250	280

AUTOCENTRANTI GUIDA SEMPLICE SINGLE GUIDE CHUCK

POSSIBILITÀ DI SERRAGGIO TIGHTENING RANGE

MM	D1		D2		D3 MAX		D4 MAX		D5 MAX	
	monobl.	rev	monobl.	rev	monobl.	rev	monobl.	rev	monobl.	rev
80	2-27	-	22-46	-	45-69	-	25-50	-	48-71	-
100	3-33	-	25-56	-	56-87	-	32-62	-	62-83	-
125	3-50	3-50	34-74	34-76	72-115	75-118	39-83	52-96	80-125	95-125
160	4-64	3-64	42-100	42-97	94-154	88-146	50-107	62-121	98-160	115-160
200	4-90	4-90	52-135	50-130	120-202	105-190	60-145	72-156	130-200	133-200
250	5-118	5-118	62-174	58-165	145-256	125-235	77-188	86-197	160-250	160-250
315	10-131	10-131	78-200	65-182	172-299	145-265	90-215	103-226	190-315	190-315
400	10-180	10-180	85-252	72-228	210-380	165-329	103-272	127-294	230-400	230-400
500	20-235	20-235	120-335	120-410	245-476	200-485	140-357	110-400	276-500	190-500
630	30-335	30-335	160-465	140-590	325-630	210-665	180-487	120-570	345-630	200-630
800	150-482	150-482	282-614	252-736	448-780	328-812	302-634	240-724	468-800	316-800
1000	-	250-600	-	356-1080	-	430-1150	-	425-1070	-	500-1150
1250	-	320-700	-	420-1160	-	490-1235	-	572-1260	-	640-1325



PARTI DEL MANDRINO

1. CORPO
2. COPERCHIO
3. CORONA
4. PIGNONE
5. SEMI-ANELLO PIGNONE
6. BOCCOLA PIGNONE
7. MORSETTI BASE
8. BLOCCHETTI DURI REVERSIBILI
9. CAPPUCCIO DI LUBRIFICAZIONE
10. VITI PER COPERCHIO
11. VITI DI FISSAGGIO MANDRINO
12. GRANI MONTAGGIO COPERCHIO
13. VITI MONTAGGIO COPERCHIO
14. CHIAVE MANDRINO
15. 16. VITI MONTAGGIO BLOCCHETTI

